

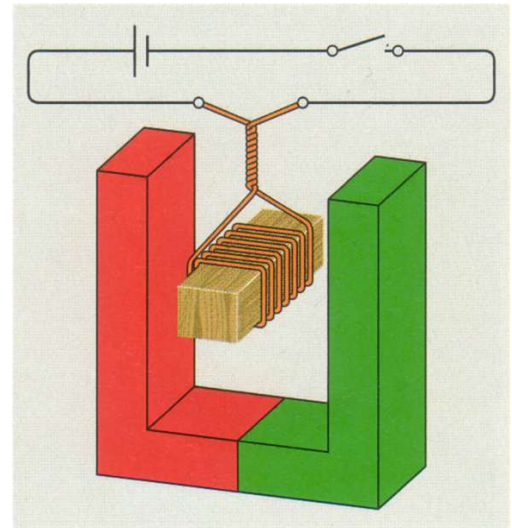
An dieser Station lernst du eine Vorstufe eines Elektromotors kennen. Der Elektromotor basiert hauptsächlich auf der magnetischen Wirkung des elektrischen Stromes. In der Regel besteht er aus zwei Komponenten:

- einem feststehenden Teil, dem **Stator**
- einem rotierenden Teil, dem **Rotor**



1. An dieser Station lernst du eine weitere Vorstufe eines Elektromotors kennen.
2. Baue den einfachen „Elektromotor“ auf. Hier ist eine selbstgebaute Spule (Kupferdraht auf Holzkern) an ihren Zuleitungen aufgehängt. Versuche die Spule zur Rotation zu bringen

Schalte den Strom nicht länger als nötig ein!



3. Erstelle ein Versuchsprotokoll. Schreibe dafür folgende Zeilen in dein Heft:

Versuch: Elektromotor Vorstufe 2

Aufbau: *Erstelle eine eigene Zeichnung zum Versuch.*

Durchführung: *Was hast du gemacht?*

Beobachtung: *Was hast du beobachtet?*

Auswertung: *Bearbeite folgende Aufgaben (in deinem Heft):*

- a) *Was ist hier der Stator, was der Rotor?*
- b) *Warum lässt sich bei diesem Versuch keine fortwährende Rotation in einer Richtung erreichen?*

Hierfür ist ein Tipp verfügbar.

